

LMS 蛍光体

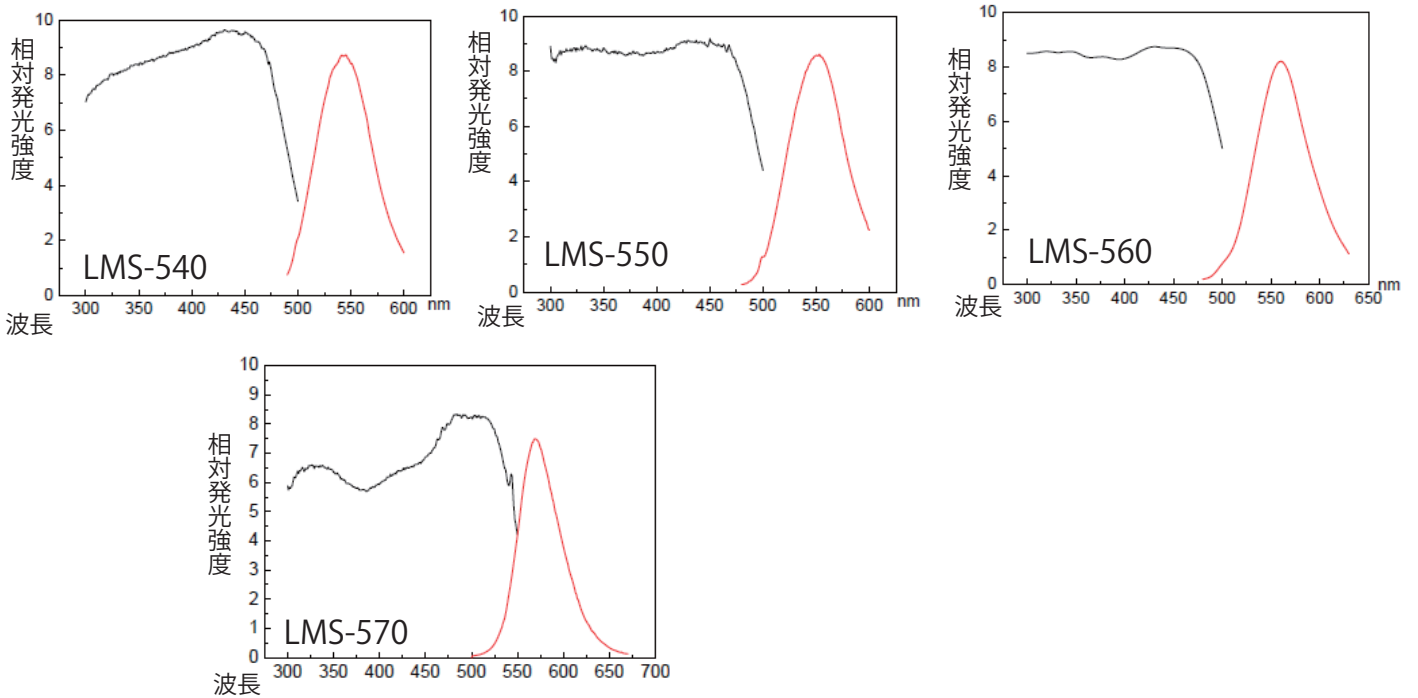


LMSは白色LEDに使用される希土類励起のシリケート系蛍光体です。黄色体色を持ち、化学的に安定しており、耐候性・発光効率にも優れています。結晶化度はYAGに比べ優れています。また、白色LEDに向けて幅の広い励起帯域を持っているためUVチップや青色チップ、さらには青緑チップもお使い頂けます。LMS蛍光体は様々な色温度や指標に対応可能となるように、現在発光ピーク波長を基準として、LMS-570, LMS-560, LMS-550, LMS-540をご用意しております。

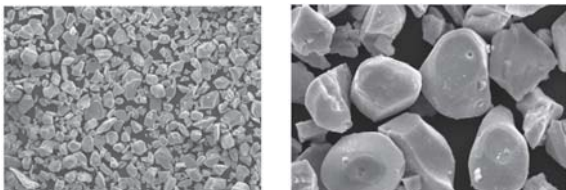
製品特性

LMS 蛍光体は化学安定性に優れ、毒性・放射性物質を含まず、環境に対して安全です。

※LMS 蛍光体の発光・励起特性グラフ



※LMS 蛍光体の電子顕微鏡画像



技術資料

品番	体色	有効励起波長	発光ピーク波長	色座標 (CIE)	中心粒径 (D ₅₀)
LMS-540-A	深黄色	450~470 nm	540 nm	(0.3545, 0.6080)	18±2 μm
LMS-550-A	黄色	455~475 nm	550 nm	(0.4060, 0.5700)	18±2 μm
LMS-560-A	浅黄色	455~475 nm	560 nm	(0.4566, 0.5271)	18±2 μm
LMS-570-A	橙色	450~520 nm	570 nm	(0.5307, 0.4674)	18±2 μm

取扱連絡先

株式会社 テールナビ

〒157-0065

東京都世田谷区上祖師谷二丁目20番25号

TEL03-6382-9601 FAX03-6382-9602

EMAIL: info@terrenavi.com

WEB: <http://terrenavi.com>